

Was haben wir mit Ihnen vor?

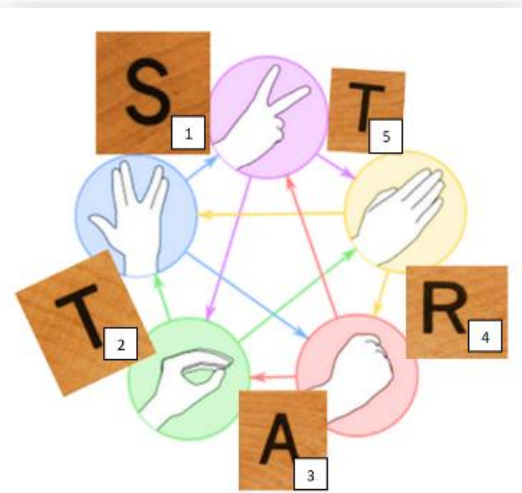
Im Rahmen der Eignungsfeststellung werden mit jedem Teilnehmer eine umfassende berufliche Standortbestimmung durchgeführt.

Als Orientierung dient dabei der „TalentKompass NRW“, der im Auftrag des Ministeriums für Arbeit, Gesundheit und Soziales (MAGS) des Landes Nordrhein-Westfalen entwickelt wurde.

Er betrachtet die Besonderheiten eines Jeden aus der positiven Warte, also danach, was er (besonders) gut kann und nicht nach seinen Defiziten.



Talente entdecken und neue Wege ebnen - berufliche Eignungsfeststellung in Kleingruppen -



Weitere Informationen

Sozial - Kompetent - Menschlich

Hauptsitz:

FachWerk.KreisWesel gGmbH
Im Moerser Feld 7
47441 Moers
Tel.: 02841 9813304
Fax: 02841 9813306

Fachwerk.KreisWesel bietet Menschen jeden Alters professionelle Unterstützung, Weiterbildung und Beratung bei der Ausbildungs- und Arbeitsplatzsuche. Viele Unternehmen der Region vertrauen unseren Personalempfehlungen für die Besetzung freier Stellen.

Unser Motto ist: Jeder Mensch hat seinen Erfahrungsreichtum, Ressourcen, Kompetenzen und Ziele. Wir unterstützen unsere Teilnehmenden darin, diese Stärken zu erkennen, zu entfalten und zu entwickeln, sich eigene Ziele zu stecken und diese erfolgreich zu verwirklichen.

Wir unterstützen jeden dabei, das individuell Mögliche zu erreichen.



Nach den Bedingungen der AZAV und ISO 9001 : 2015
zertifizierter Bildungsträger und Maßnahme
Zertifizierungsnummer 506438 QM15

Weitere Hinweise



Durchführungszeit

Auf Anfrage

Lehrgangszeiten

Vollzeit:
Montag bis Donnerstag 8:00 bis 16:00 Uhr
Freitag 8:00 bis 15:00 Uhr

Dauer

1 Woche (Vollzeit) = 44 UE

Zielgruppe

Das Angebot richtet sich an Arbeitssuchende, die Unterstützung im Hinblick auf das Erkennen und gewichten persönlicher und beruflicher Stärken benötigen und

- keinen Berufsabschluss oder nur einen Abschluss in einem veralteten Beruf ohne Beschäftigungsmöglichkeiten haben,
- arbeitslos oder von Arbeitslosigkeit bedroht sind, aber auch
- an geflüchtete Menschen mit guter Bleibeperspektive.

Kontakt und Anfahrt



Durchführungsort:

FachWerk Kreis Wesel gGmbH in Moers

Im Moerser Feld 1f
47441 Moers

Ansprechpartner:

Heiko Kober-Heystermann
0 28 41 - 8 81 29 40

Heiko.kober-heystermann@fachwerk-wesel.de

Mit dem Bus:

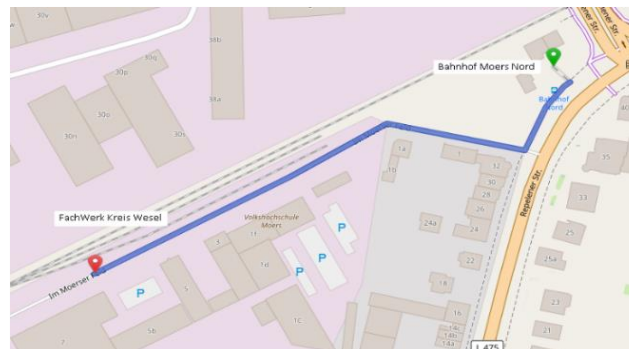
Bushaltestelle: Bahnhof Nord
Sie erreichen uns mit den Buslinien
SB 30 und **912**

Fußweg:

Ab Bahnhof Moers oder Königlicher Hof sowie vom Jobcenter aus sind wir in wenigen Minuten zu Fuß zu erreichen. Sie finden uns im Moerser Feld 1f, 47441 Moers

Mit dem Auto:

Aus Richtung Innenstadt vom Rathaus Moers Unterwallstraße, rechts auf die Repelener Straße, nach ca. 300m links halten, Einfahrt zum „Im Moerser Feld“.



Talente entdecken und neue Wege ebnen
- berufliche Eignungsfeststellung in Kleingruppen -



Wir entwickeln Kompetenzen

